

**WIR SIND IHR SPEZIALIST**  
MIT EINEM NETZWERK,  
DAS ALLES KANN

**MARTENS/**  
**PRAHL/KÖLN**



# FÜR SIE VOR ORT MIT DER LEISTUNGSKRAFT EINER STARKEN GRUPPE

**Ein Partner, der in der Region zu Hause ist – und Lösungen von Mensch zu Mensch entwickelt.**

Als Ihr Versicherungsmakler ist es unser Ziel, für jeden Bedarf die beste Versicherungslösung zu entwickeln. Dafür arbeiten wir als einer von über 80 mittelständischen Partnern der MARTENS & PRAHL Gruppe. Eigenverantwortlich, leidenschaftlich und kompetent. Als Experten, die von der privaten Absicherung bis zur Industrieanlage für jeden Kunden die Lösung nach Maß entwickeln. Nach Werten, die seit über 100 Jahren das Handeln von MARTENS & PRAHL bestimmen: Vertrauen, Respekt und Verantwortungsbewusstsein. Gegenüber unseren Kunden, unseren Partnern und allen, die mit uns zusammenarbeiten.

**Der Qualitätsanspruch an uns selbst ist hoch, aber er wird konsequent gelebt: Keine Frage auf dem Gebiet der industriellen, gewerblichen und privaten Versicherung, die wir nicht beantworten, und kein Versicherungsbedürfnis, das wir nicht erfüllen können.**

Unsere Stärke ist, dass wir unsere Aufgabe auf der einen Seite so ernst nehmen und auf der anderen so große Freude an ihr haben. Jeden Tag gehen wir mit neuer Begeisterung daran, innovative und passgenaue Lösungen zu konzipieren. Bei allem, was wir tun, sind wir auf höchst progressive Weise konservativ: Ein Handschlag ist ein Versprechen – auch das Versprechen, jeden Tag weiter zu denken.



**Zum dritten Mal  
in Folge die Nr. 1**

WirtschaftsWoche

**BESTER  
Mittelstands  
Dienstleister**

2019

MARTENS/  
PRAHL

Branchenvergleich:  
14 Versicherungsmakler  
Partner: ServiceValue GmbH  
Ausgabe 09/2019

# PERSÖNLICH UND PROFESSIONELL: SERVICE VON DER RISIKOANALYSE BIS ZUM SICHERHEITSKONZEPT

**Nachhaltige und vertrauensvolle Zusammenarbeit – die Basis für Lösungen, die auf den Punkt zu Ihnen passen.**

Wir sind nicht nur in der Region zu Hause, sondern auch im Thema: Von der umfassenden Risikoanalyse bis zum individuellen Sicherheitskonzept sind wir mit langjähriger Erfahrung und fundiertem Fachwissen für Sie da. Kundenorientierte Beratung ist für uns die Grundlage der Zusammenarbeit, ein Versprechen, das wir Tag für Tag in der Praxis umsetzen. Und auf diese Weise das für Sie optimale Ergebnis erzielen: eine Lösung, die präzise auf Ihre Risikostrategie zugeschnitten ist.

Ein entscheidender Faktor für die Qualität unserer Arbeit ist Branchen-Know-how auf dem neuesten Stand. Denn nur wer die neuesten Entwicklungen kennt, kann Lösungen bieten, die wirklich innovativ sind. Aber mindestens ebenso wichtig ist unsere Struktur. Eine bewusst flache Hierarchie sorgt für kurze, direkte Wege und schnelle Reaktionszeiten. Sie schafft auch Verantwortungsbewusstsein, Motivation und damit die Grundlage für unseren Anspruch: Jeden Tag neu denken, weiter denken, auf den Punkt denken. Eine Einstellung, von der Sie als Kunde nachhaltig profitieren.

Unsere Leistungen – Kompetenz von Consulting bis Schadenfall:

- **Risiko- und Vertragsanalyse**
- **Beratung bei der Risikostrategie-Entwicklung**
- **Auswahl potenzieller Versicherer**
- **Vergleich der Vertragskonditionen und Kosten**
- **Begleitung bei der Schadenabwicklung**
- **Beratung für Sicherheitsmanagement, Brandschutz, juristische Spezialgebiete und viele weitere Themen**

Über dieses Portfolio hinaus bieten wir natürlich weitere Leistungen und Services an. Am besten, Sie informieren sich in einem persönlichen Gespräch darüber.



# DIE MARTENS & PRAHL GRUPPE: EIN KONZEPT, DAS VORTEILE SCHAFFT

## Unter einem starken Dach: eigenverantwortliche Spezialisten für jedes Versicherungsthema.

Über 80 mittelständische Versicherungsmakler sind heute als freie Unternehmer Partner der MARTENS & PRAHL Gruppe. Sie sind unabhängig von fremden Kapitalinteressen, arbeiten eigenverantwortlich, gleichberechtigt und verantwortungsbewusst.

Ein Netzwerk mit umfassendem Leistungsspektrum und präzisen Lösungen für jeden Versicherungsbedarf. Ob Konzepte für Einzelpersonen oder multinationale Konzerne, für Privathaushalte oder Selbstständige, für kommunale Betriebe oder Handelsunternehmen, für Handwerker oder produzierendes Gewerbe: Wir liefern Maßarbeit, die auch an morgen denkt.

---

**Kurze Wege für die beste Lösung: Unsere Hierarchien sind flach, die Entscheidungswege kurz, die Reaktionen auf individuelle Kundenbedürfnisse schnell.**

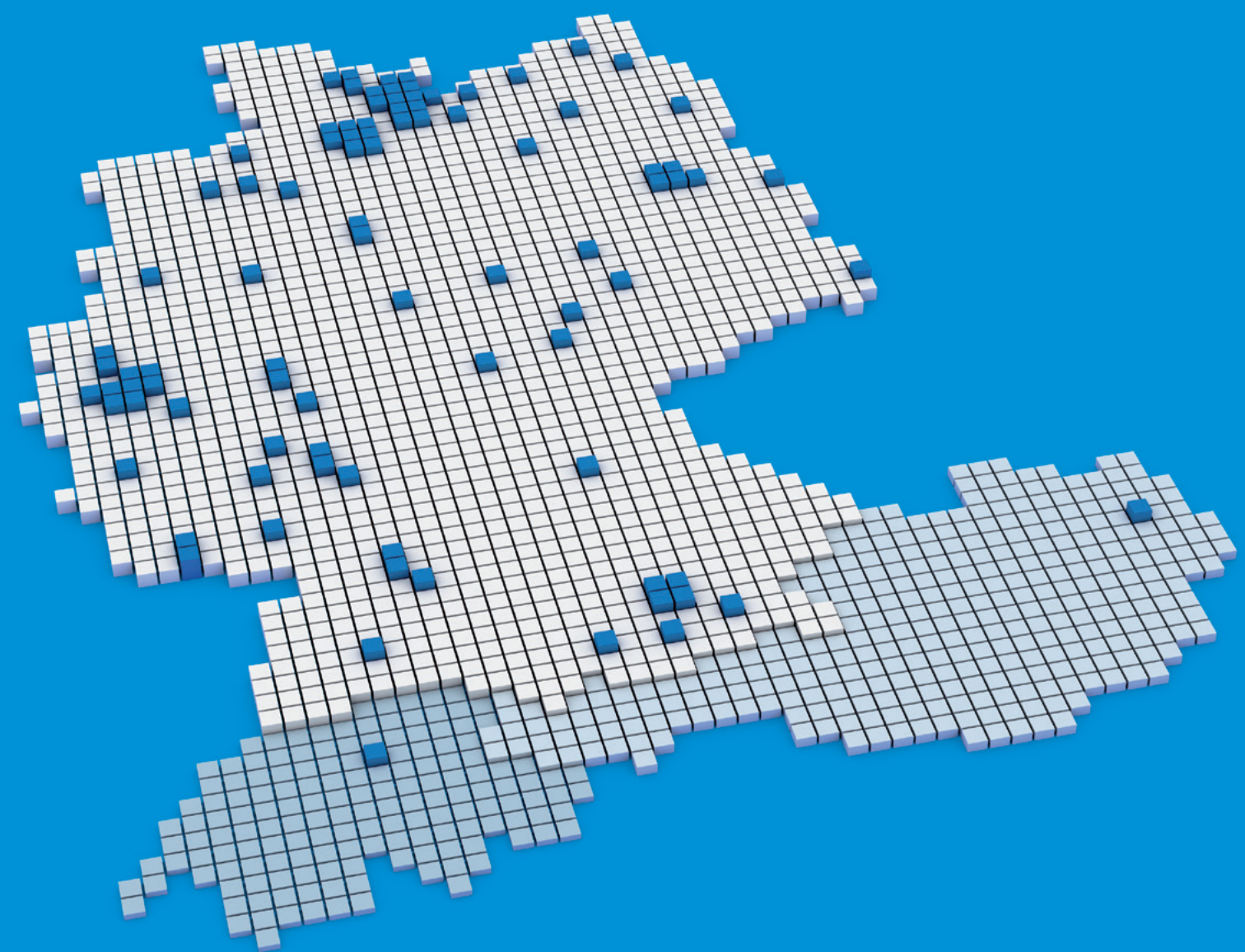
---

Die Holding versteht sich als Dienstleisterin für die Partner der Gruppe. Sie übernimmt administrative Arbeiten, entwickelt strategi-

sche Visionen, liefert Support in Werbung oder Beratung. Sie hilft bei Vereinbarungen mit Versicherern, entwickelt Produkte und Konzepte, organisiert Fortbildungen und fördert den ständigen Austausch von Know-how. Die Vorteile liegen auf der Hand:

- **Schaffung von Synergien in Beratung und Leistung**
- **höchste Expertise durch konstanten Know-how-Transfer**
- **gruppenweiter Zugriff auf innovative Versicherungskonzepte**
- **die Kraft einer starken Gruppe als Back-up für jeden Partner**

MARTENS & PRAHL hat sich im Laufe von über 100 Jahren zu einem führenden Unternehmen im Markt der Versicherungsmakler entwickelt. Die Holding sitzt immer noch dort, wo alles begann: in Lübeck. Und auch wenn das Wachstum und der Erfolg sich dynamisch entwickeln, sind nicht nur der Firmensitz, sondern auch unsere Grundsätze unverändert geblieben: Die Werte eines hanseatischen Familienunternehmens bestimmen unser Handeln. Hand drauf.





# UNSERE PHILOSOPHIE: MITEINANDER ALS MEHRWERT

## Werte bestimmen unser Handeln – die Vorteile haben unsere Kunden.

Die Struktur der MARTENS & PRAHL Gruppe ist Ausdruck unserer Grundwerte Verantwortungsbewusstsein, Gleichberechtigung und Demokratie. Wir haben gelernt, dass die Zahlen den Ideen folgen und die Ideen den Wertvorstellungen. Dass nicht Egoismus und Profitgier den wirtschaftlichen Erfolg schaffen, sondern Miteinander und Fürsorge. Das steht schwarz auf weiß in unseren Bilanzen – und dazu stehen wir jeden Tag und in jeder Situation.

---

**Wir möchten unsere Kunden nicht einfach nur bedienen, sondern verstehen. Mit all ihren unterschiedlichen Fragen, Vorstellungen und Bedürfnissen.**

---

Wir haben keine Angst vor Nähe. Im Gegenteil. Guter Service ist nur dann möglich, wenn wir engen Kontakt zu unseren Kunden haben und ein persönliches Verhältnis. Dabei zahlt sich unsere Philosophie für Sie in Form ganz konkreter Mehrwerte aus:

- **maximales Engagement in Service und Lösungsentwicklung**
- **vertrauensvolle und offene Beratung**
- **die Gewissheit, immer die bestmögliche Leistung zu bekommen**
- **mitdenken und weiter denken – auch nach dem Vertragsabschluss**

Teamgeist und gegenseitige Unterstützung gehören für alle, die Teil der MARTENS & PRAHL Gruppe sind, zu den Grundregeln. Wir sind davon überzeugt, dass Lösungen, die im Team entwickelt werden, die besseren Lösungen sind, weil Erfahrung und Wissen sich nicht nur addieren, sie multiplizieren sich sogar. Und davon profitieren nicht nur die MARTENS & PRAHL Gruppe und jeder einzelne Partner, davon profitieren vor allem unsere Kunden.

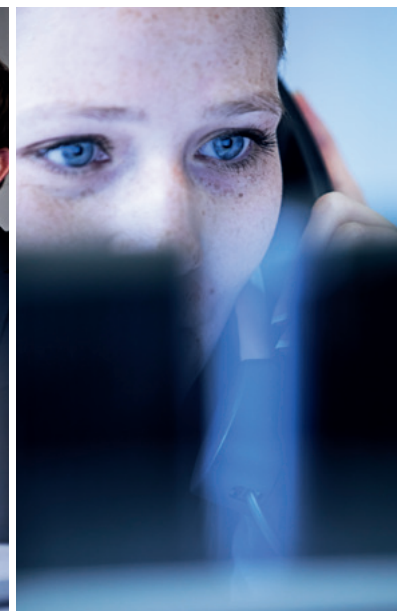
# UNSERE MITARBEITER: LÖSUNGEN AUS LEIDENSCHAFT

## Enthusiasmus – für uns die tägliche Alternative zur Routine.

Bei MARTENS & PRAHL arbeiten Menschen, die selbstverständlich über fachliches Know-how, Erfahrung in Versicherungsfragen und Spezialwissen in vielen Bereichen verfügen. Aber mindestens ebenso wichtig ist für uns, dass ihre eigenen, persönlichen Werte mit denen des Unternehmens übereinstimmen. Und diese Werte bestimmen die Qualität der Arbeit, das persönliche Engagement, den Umgang mit unseren Kunden und damit den Erfolg und die Zufriedenheit aller Beteiligten.

**Teamgeist ist eine ebenso unverzichtbare Qualifikation für unsere Partner und Mitarbeiter wie Fachkompetenz und das leidenschaftliche, echte Interesse am Thema Versicherung.**

Was wir von unseren Mitarbeitern erwarten, ist ganz einfach Begeisterung für das, was sie tun. Die Motivation, mit Freude das Beste zu geben. Denn Enthusiasmus macht wach, aufmerksam, einsatzbereit und bedingt den Erfolg unseres Unternehmens. Die Entwicklung eines Deckungskonzeptes, die Regulierung eines



Schadenfalls, eine Schulung oder der Vertrieb sind niemals Routine, sondern spannende Herausforderungen. Ein wichtiger Bestandteil zur Qualitätssicherung und Mitarbeiterbindung ist für uns die Fortbildung. Wir investieren viel, um Know-how und Fähigkeiten immer auf dem neuesten Stand zu halten.

**Der systematische Austausch von Wissen und Erfahrungen innerhalb der Gruppe und Schulungen durch externe Spezialisten sind bei uns an der Tagesordnung.**

In unserer eigenen Akademie bieten wir allen Partnern und Mitarbeitern eine karrierebegleitende Förderung – vom Auszubildenden bis zum Geschäftsführer. Dabei legen wir nicht nur Wert auf Fachwissen, sondern auch auf die Entwicklung der persönlichen Kompetenzen in Kommunikation, Führung oder Beratung.



Schifffahrt



Landwirtschaft



Windkraft



Kreditversicherung



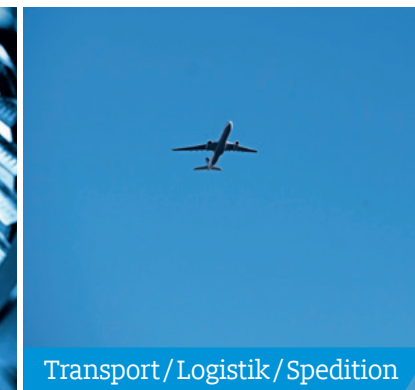
Systemgastronomie



Erneuerbare Energien



Industrie



Transport/Logistik/Spedition



Wohnungswirtschaft



Hotel



Oldtimer



Handel

# DAS MARTENS & PRAHL NETZWERK: EXPERTEN FÜR ALLE FÄLLE

## Fachleute und Konzepte für alle Spezialthemen – globaler Service inklusive.

In der MARTENS & PRAHL Gruppe finden Sie für jedes Versicherungsthema den Spezialisten, der es für Sie löst. Vom Industrie-Spezialisten bis zum Fachmann für den privaten Rundumschutz. Neben individuellen Versicherungslösungen bieten wir Ihnen als Alternative unsere MARTENS & PRAHL Konzepte, die wir mit leistungsstarken Versicherern für Sie als Komplettpakete geschnürt haben. Sie bieten Lösungen nach Maß für fast alle Branchen und auch für den Privatbereich. Hier ein kleiner Auszug aus unserem Portfolio:

- **Betreuungskonzepte für die betriebliche Altersversorgung**
- **Business Cover – die komplette Versicherungslösung für Ihr Büro**
- **D&O-Versicherungen**
- **Hotelversicherungen**
- **Industriepolice**
- **Kreditversicherung und Factoring**
- **Schiffs- und Transportversicherungen**
- **Windkraft-, Solar- und Biogasenergie**
- **Wohnungswirtschaft**

Weltweiten Service gewährleisten wir durch unser internationales Netzwerk: In über 60 Ländern sind Sie durch erfahrene Versicherungsmakler, die zusammen rund 20.000 Mitarbeiter beschäftigen, vertreten. Die Kooperationspartner nehmen in den wichtigsten Industrieländern und an den bedeutendsten Handelsplätzen die Interessen unserer Kunden wahr.

**Wir übernehmen für unsere Kunden wie eine ausgelagerte Versicherungsabteilung die internationale Kommunikation in allen Versicherungsangelegenheiten.**

Welche Versicherungen für Sie unverzichtbar, sinnvoll oder überflüssig sind, können wir nur im ganz konkreten Fall und nach Analyse der genauen Details und Umstände seriös beurteilen. Deshalb empfehlen wir Ihnen, mit uns ein unverbindliches Gespräch zu führen und sich auf dieser Basis ein persönliches, präzises Angebot erstellen zu lassen.

# KONTAKT

## MIT SICHERHEIT FÜR SIE DA



Der MARTENS & PRAHL Film.

**MARTENS/  
PRAHL/KÖLN**

**MARTENS & PRAHL Versicherungskontor GmbH Köln**

Friedrichstraße 42-44 · 50676 Köln  
T 0221 92 15 81 0 · F 0221 92 15 81 11  
koeln@martens-prahl.de  
www.martens-prahl-koeln.de

**Bildnachweise:**  
Shutterstock  
MARTENS & PRAHL





